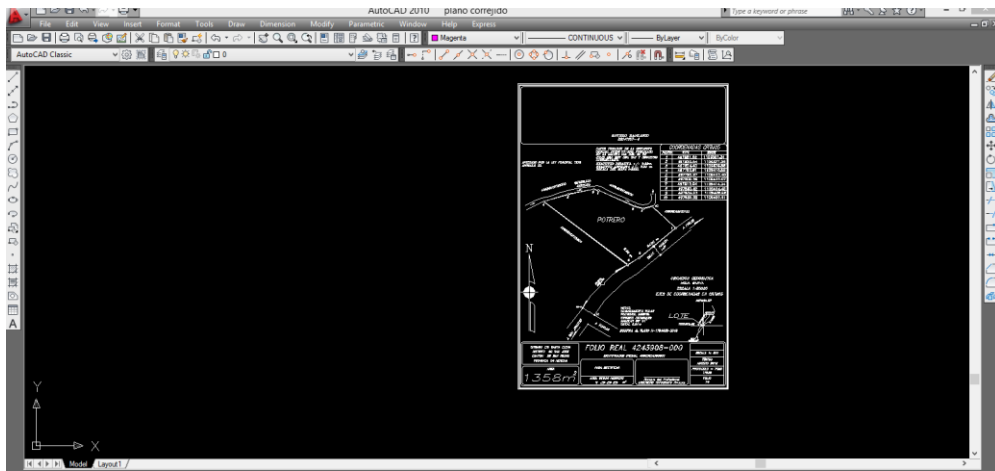
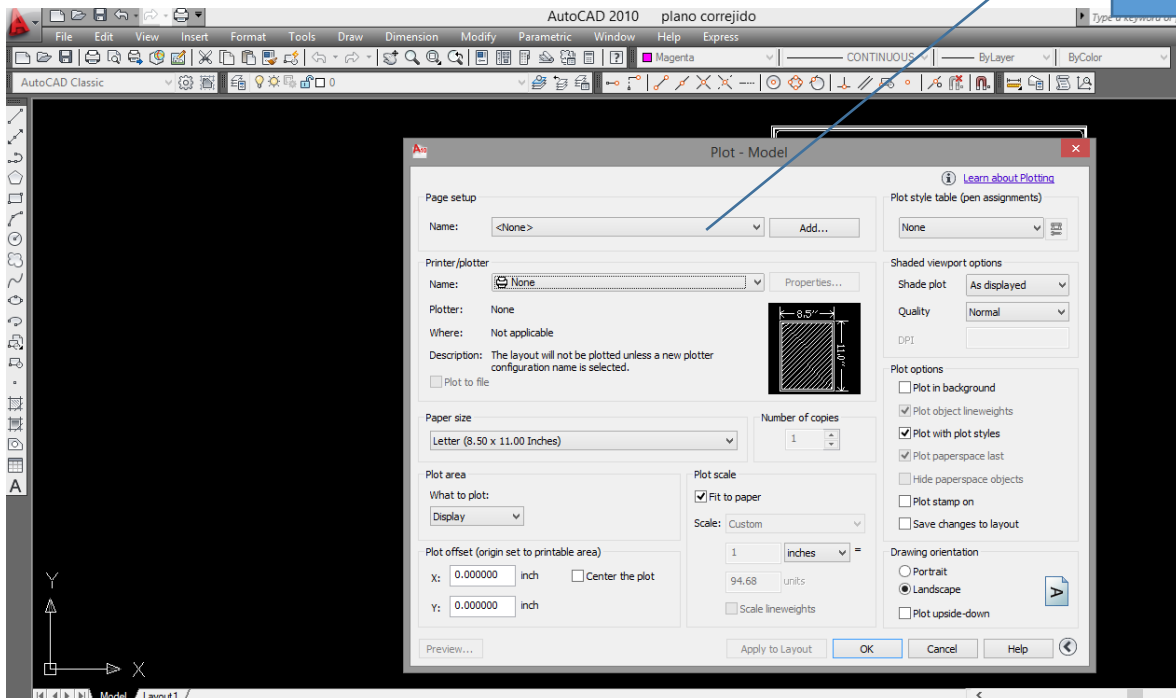


# Instructivo Conversión a PDF

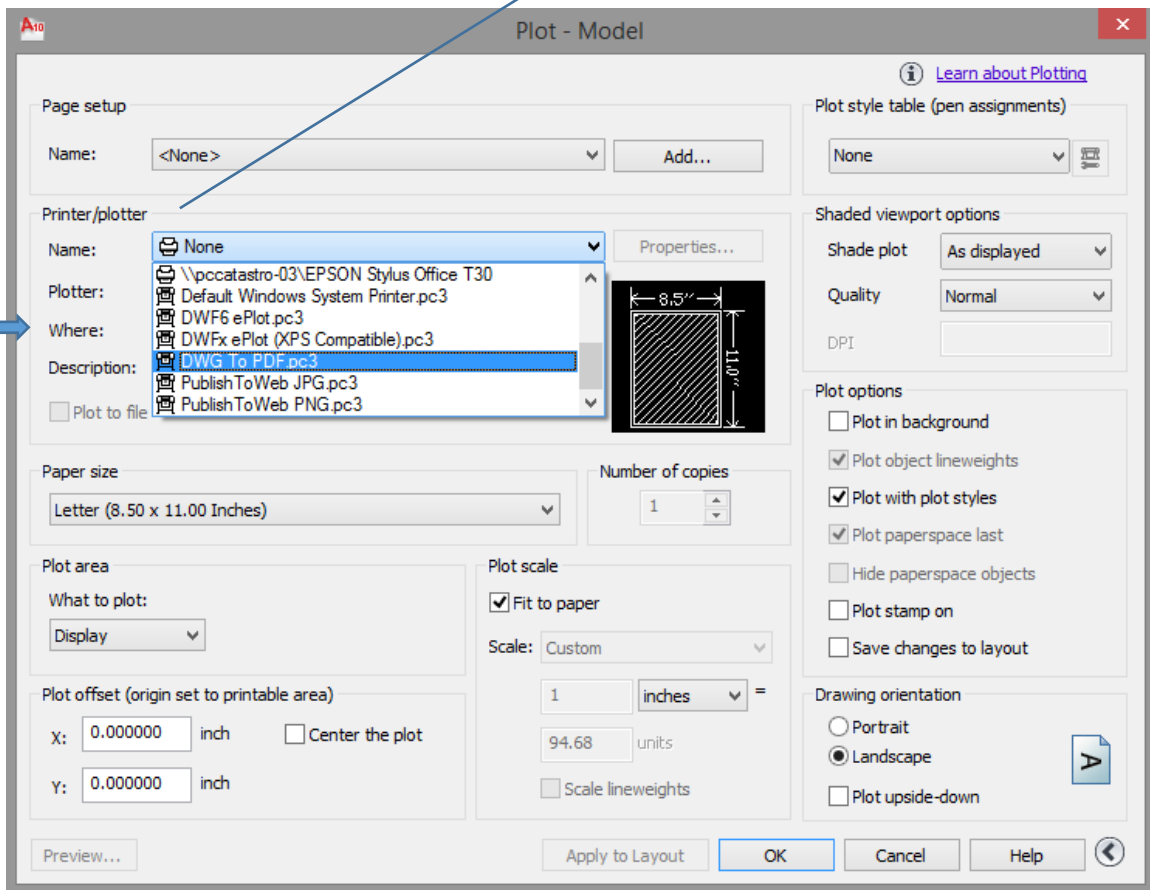
Iniciamos con la imagen del anverso en AutoCAD



Se dirige a la casilla de impresora

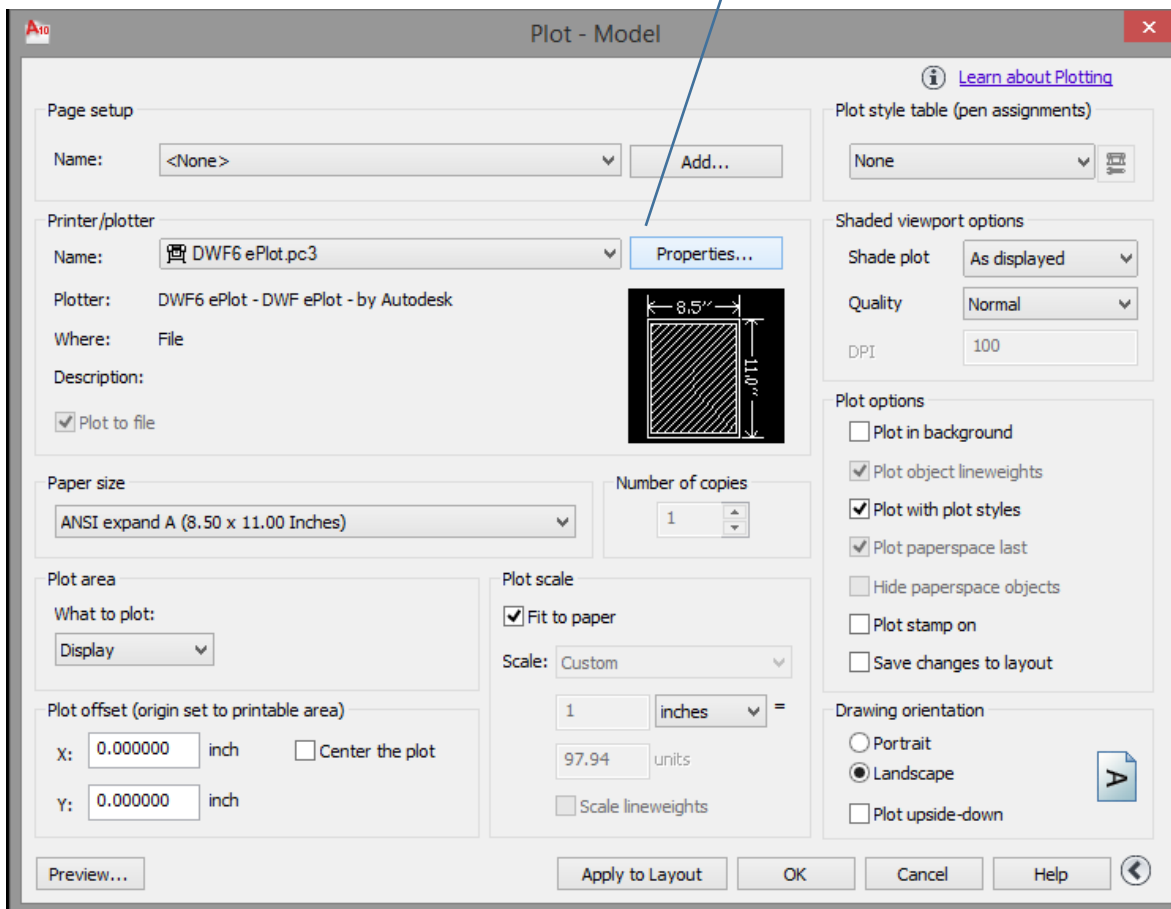


En la parte de Printer/Plotter, seleccionar DWG a PDF

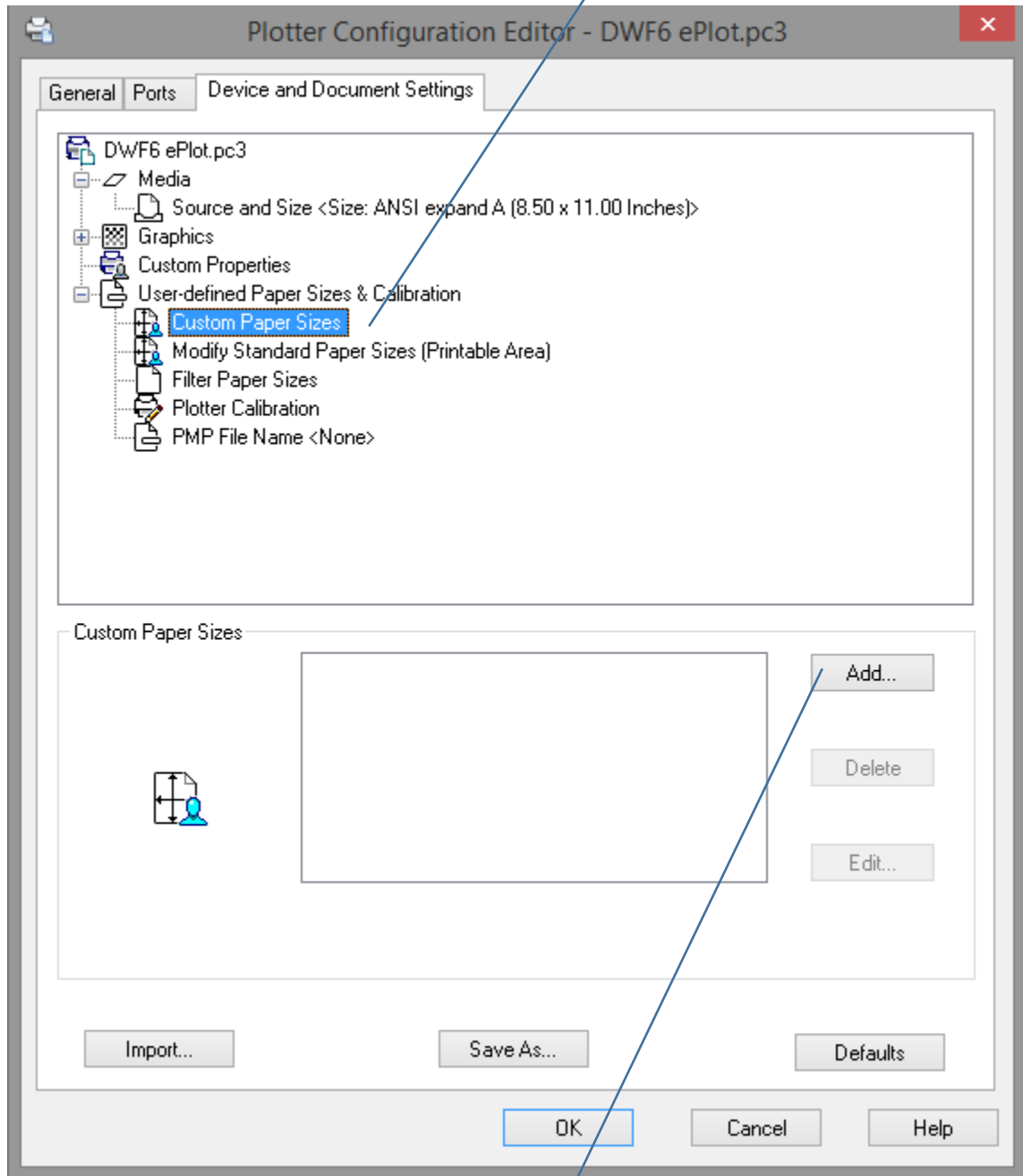


Se recomienda personalizar el papel para futuras impresiones, nos dirigimos a la parte de propiedades, personalizar tamaño de papel

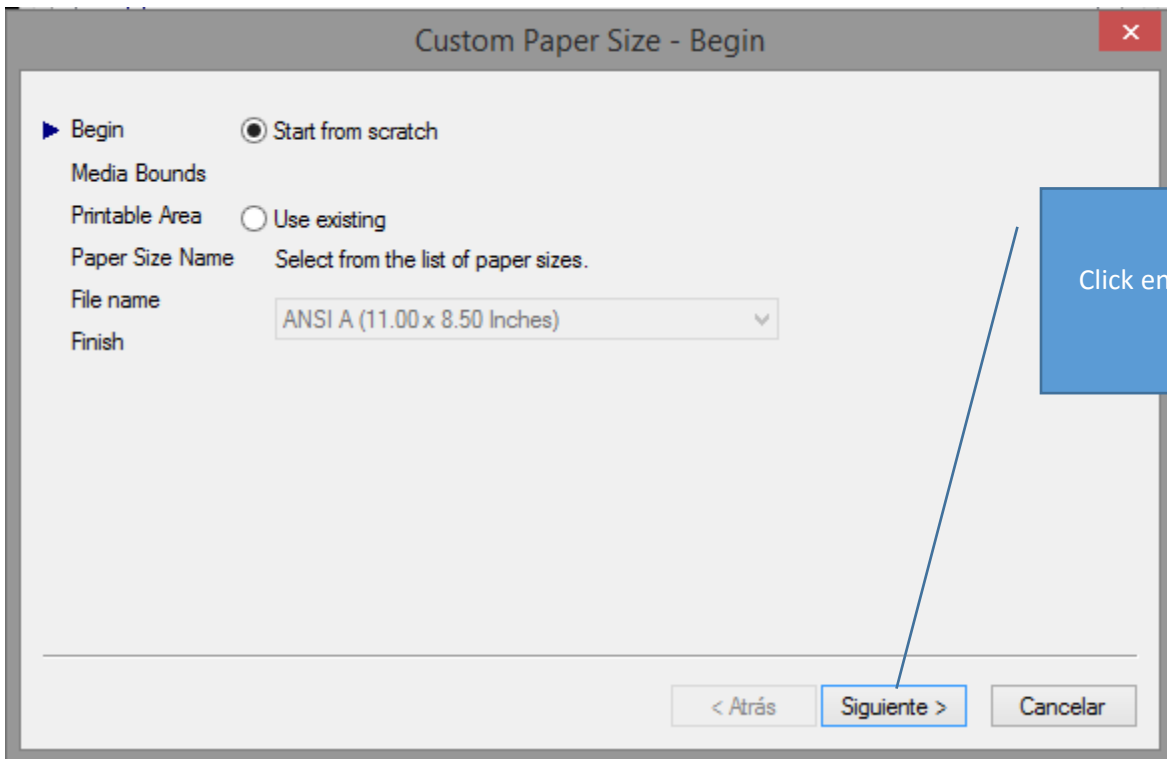
Nos dirigimos a la pestaña de Propiedades



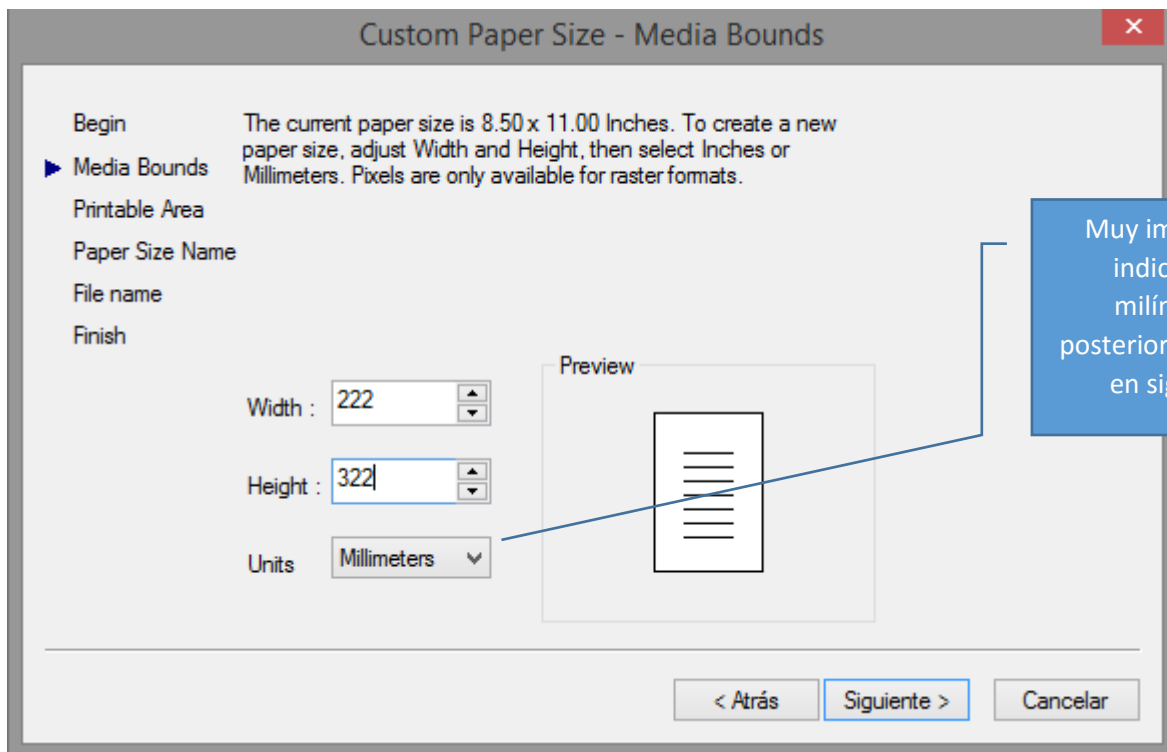
Click en la pestaña de personalizar tamaño del papel



Seleccionamos  
agregar



Muy importante se debe dejar un centímetro a cada lado esto con el fin que no le interfiere con los sellos por parte del CFIA a mano derecha y del Registro Nacional a mano izquierda



Al invertir los datos en Width y Height, cambia el anverso horizontalmente, lo podemos ver en el recuadro de Preview al lado derecho.

Custom Paper Size - Printable Area

Begin The Preview tile indicates the printable area based on the currently selected paper size. To modify the non-printable area, adjust Top, Bottom, Left and Right edges of the page.

Media Bounds

▶ Printable Area NOTE: Most drivers calculate printable area from a specific measurement away from the edge of the paper. Some drivers, such as Postscript drivers, measure printable area from the actual edge of the paper. Verify that your plotter is capable of plotting from the actual dimensions you specify.

Paper Size Name

File name

Finish

Top : 0

Bottom : 0

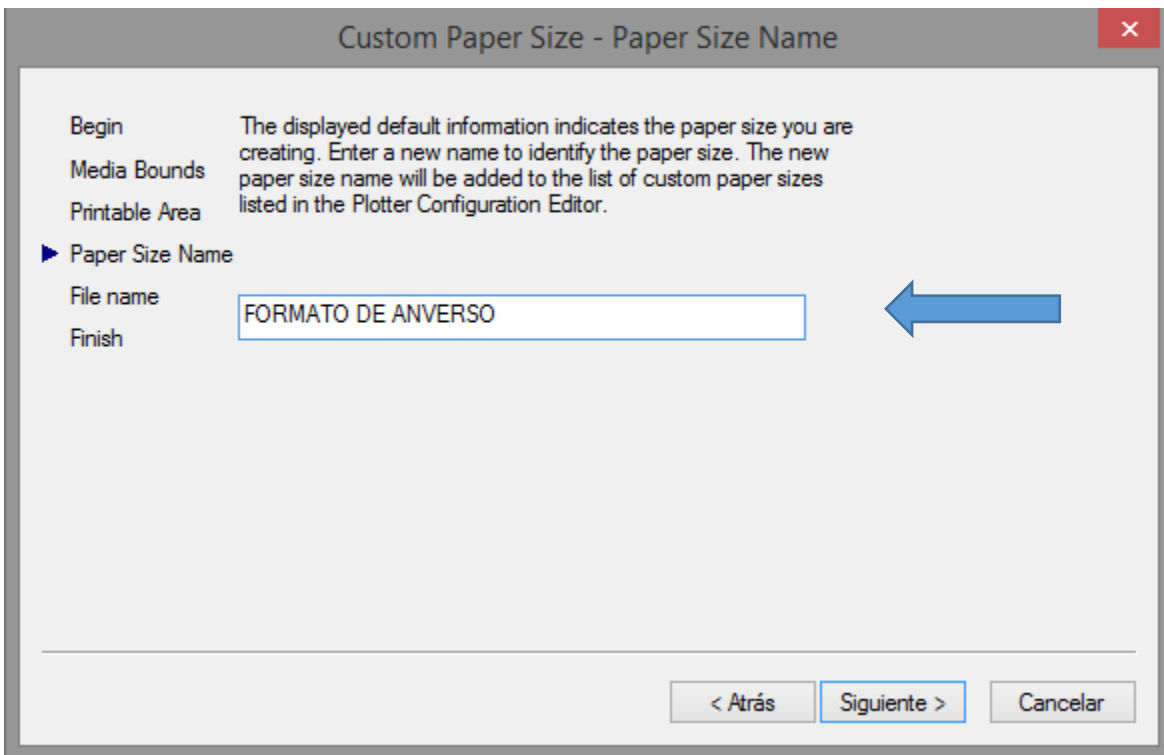
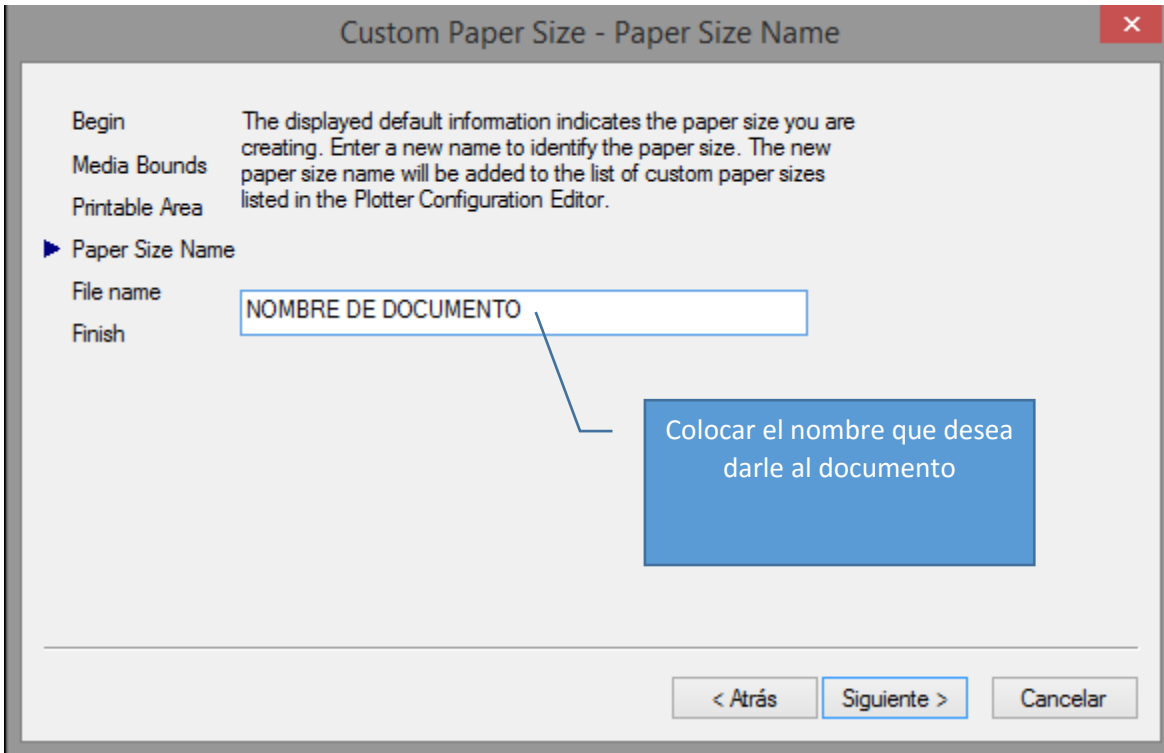
Left : 0

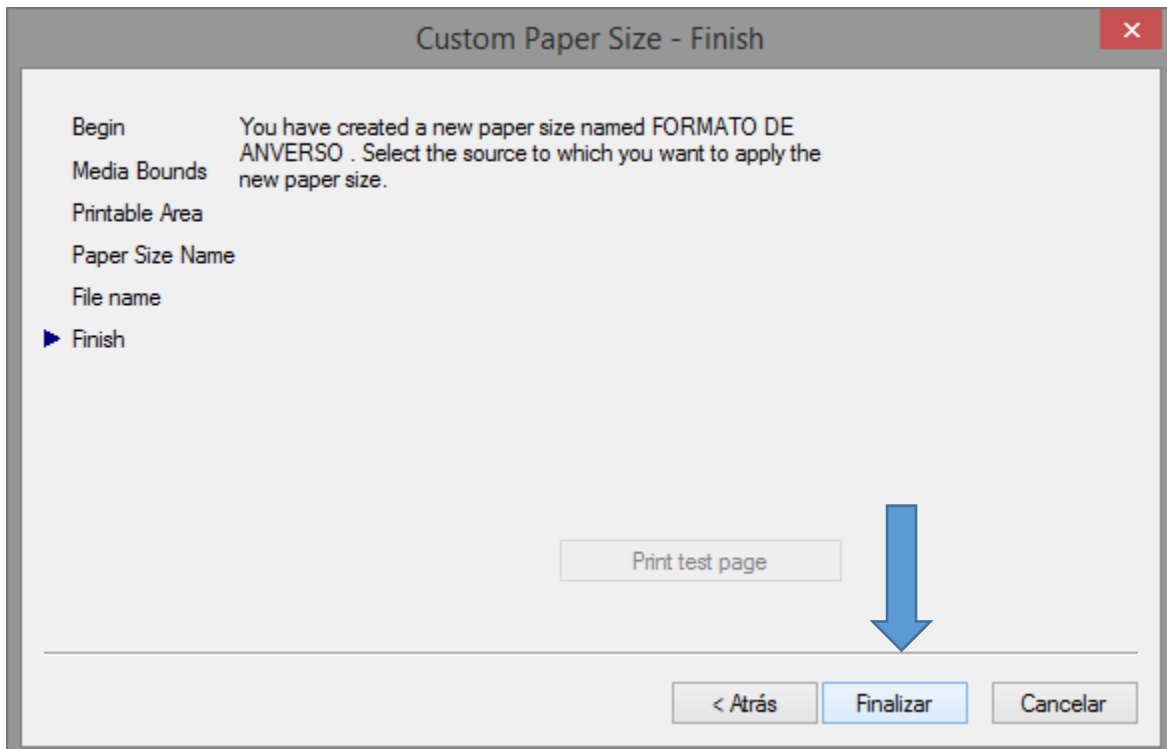
Right : 0

Preview

< Atrás Siguiente > Cancelar

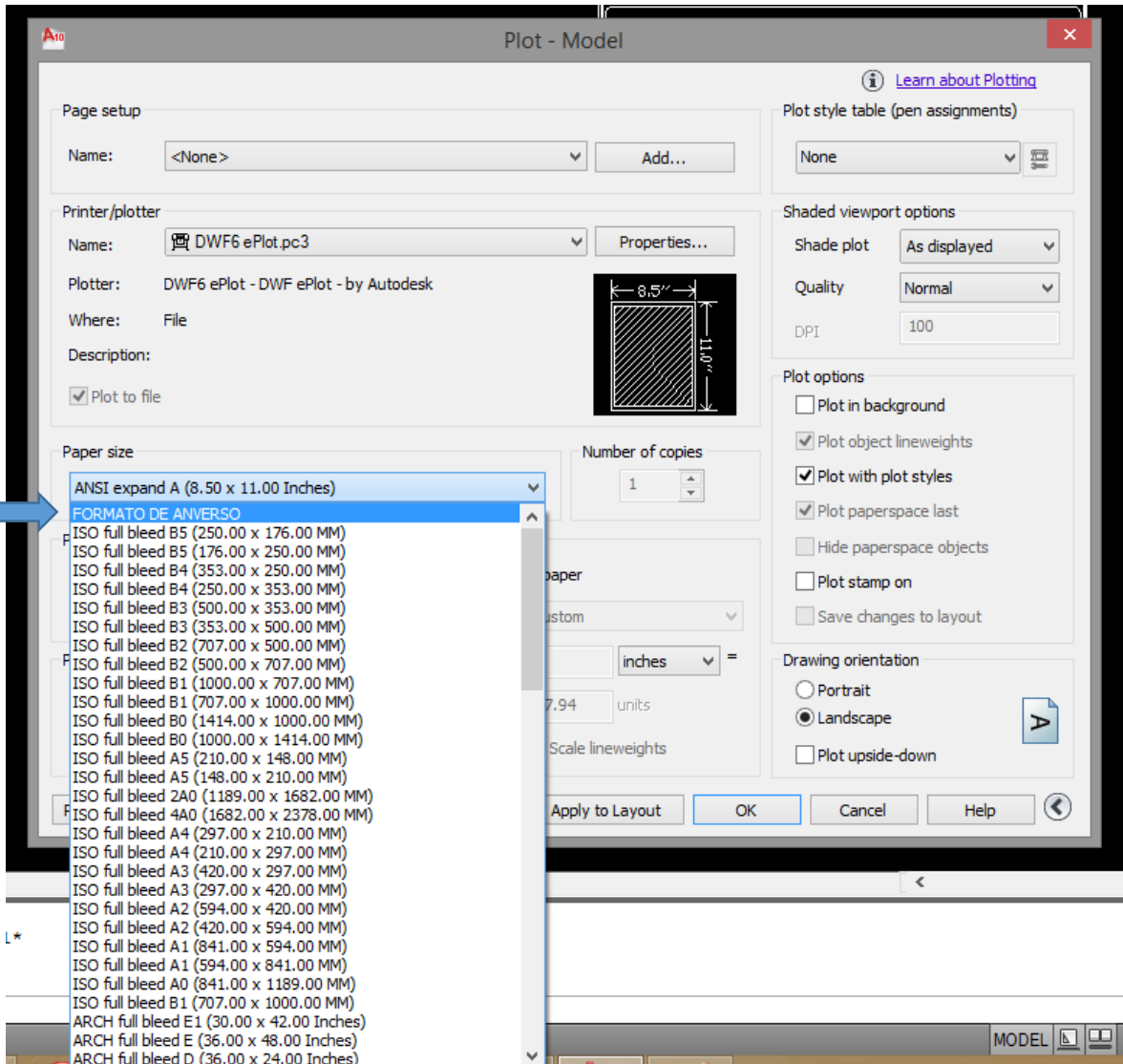
Se recomienda colocar ceros en las casillas



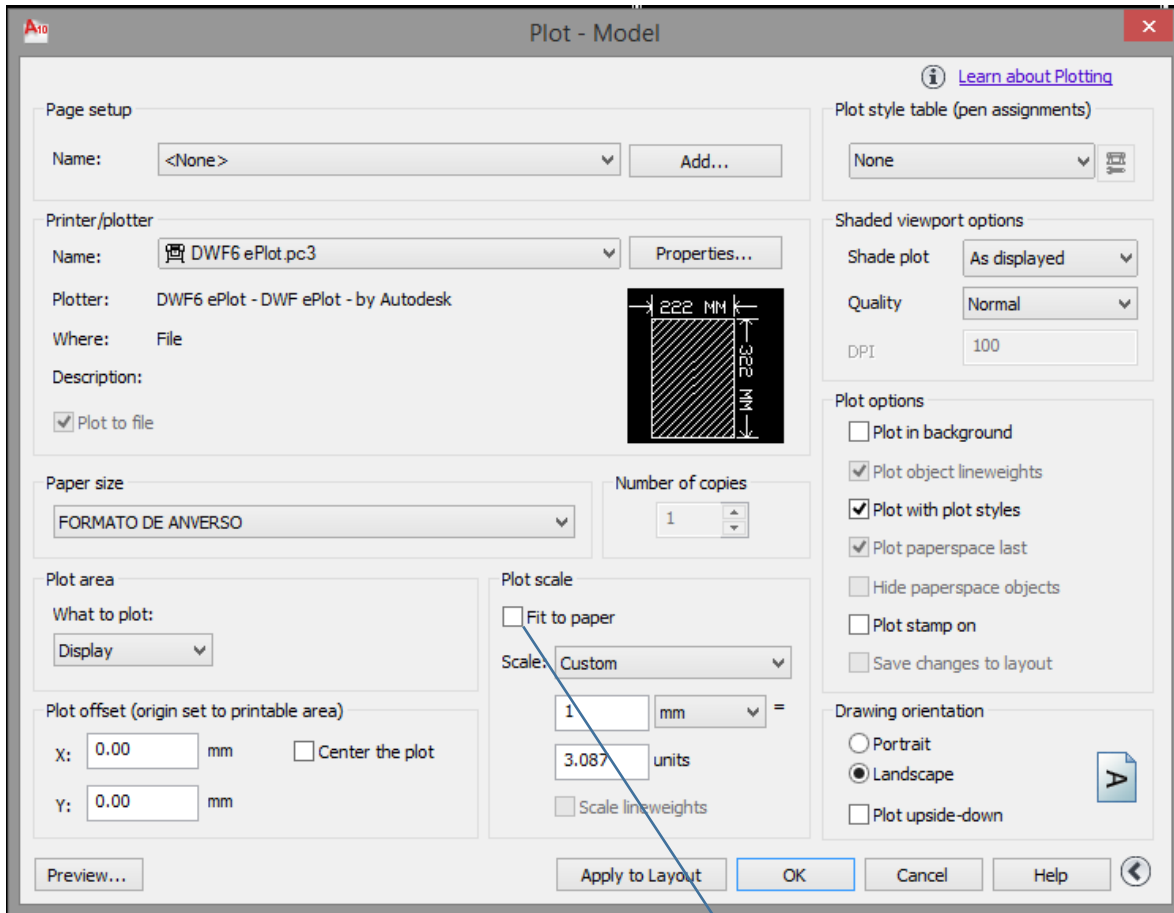


Al obtener el formato de papel deseado nos vamos a imprimir el anverso. Escogemos el formato que se creó.

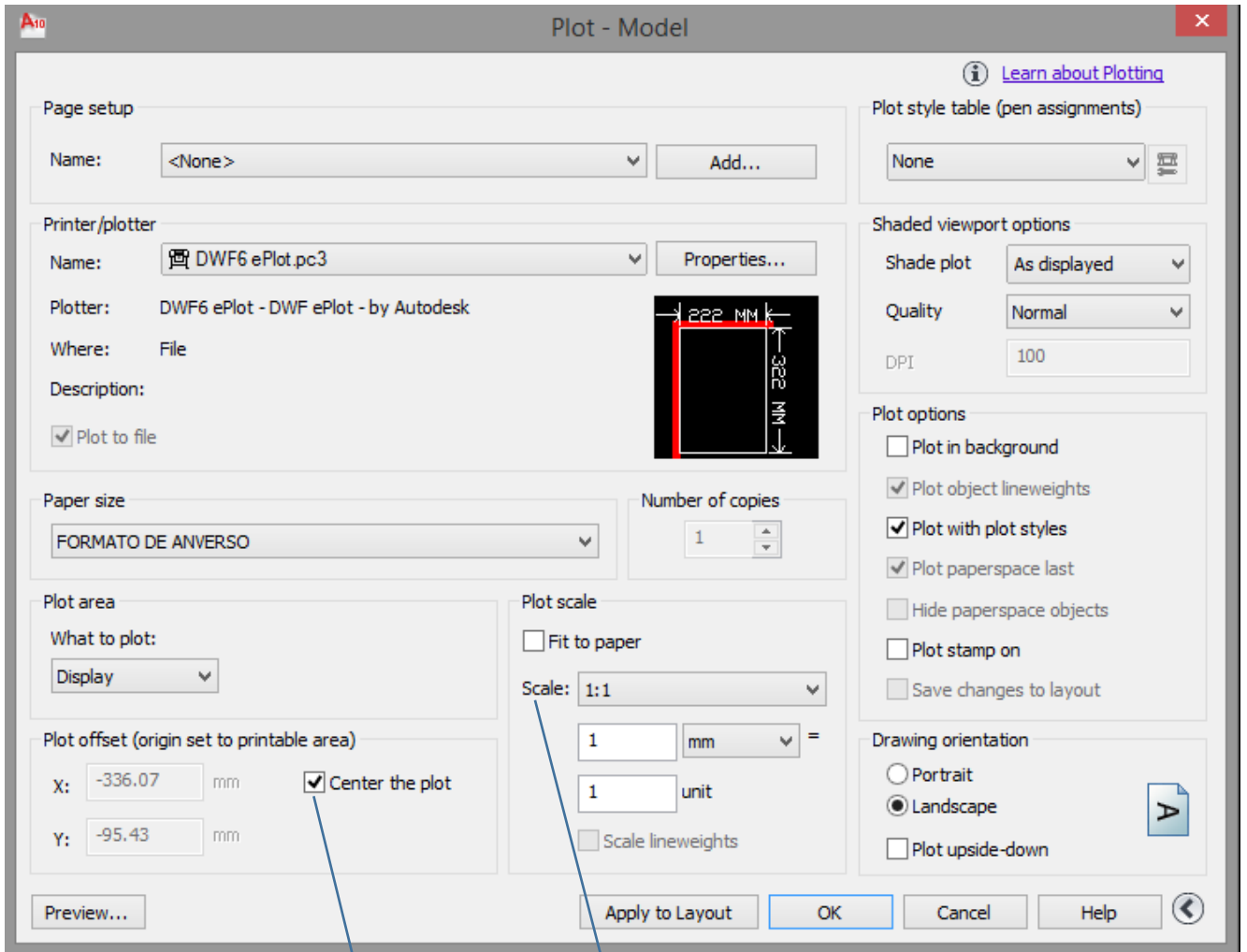




En la parte de Plot Scale se quita el check



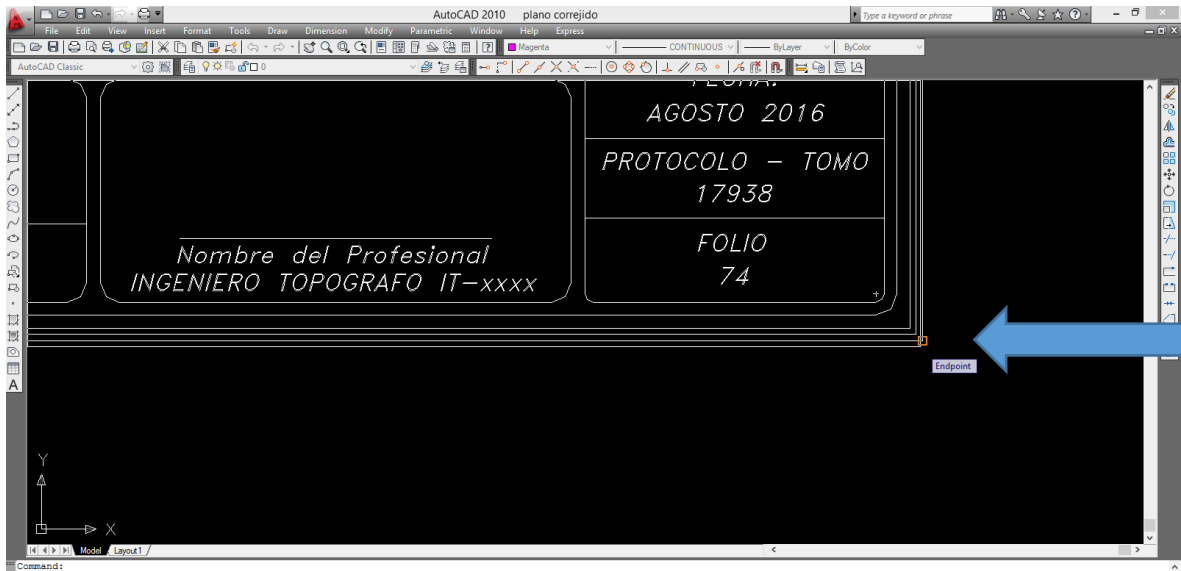
Quitamos el check de Ajuste de papel

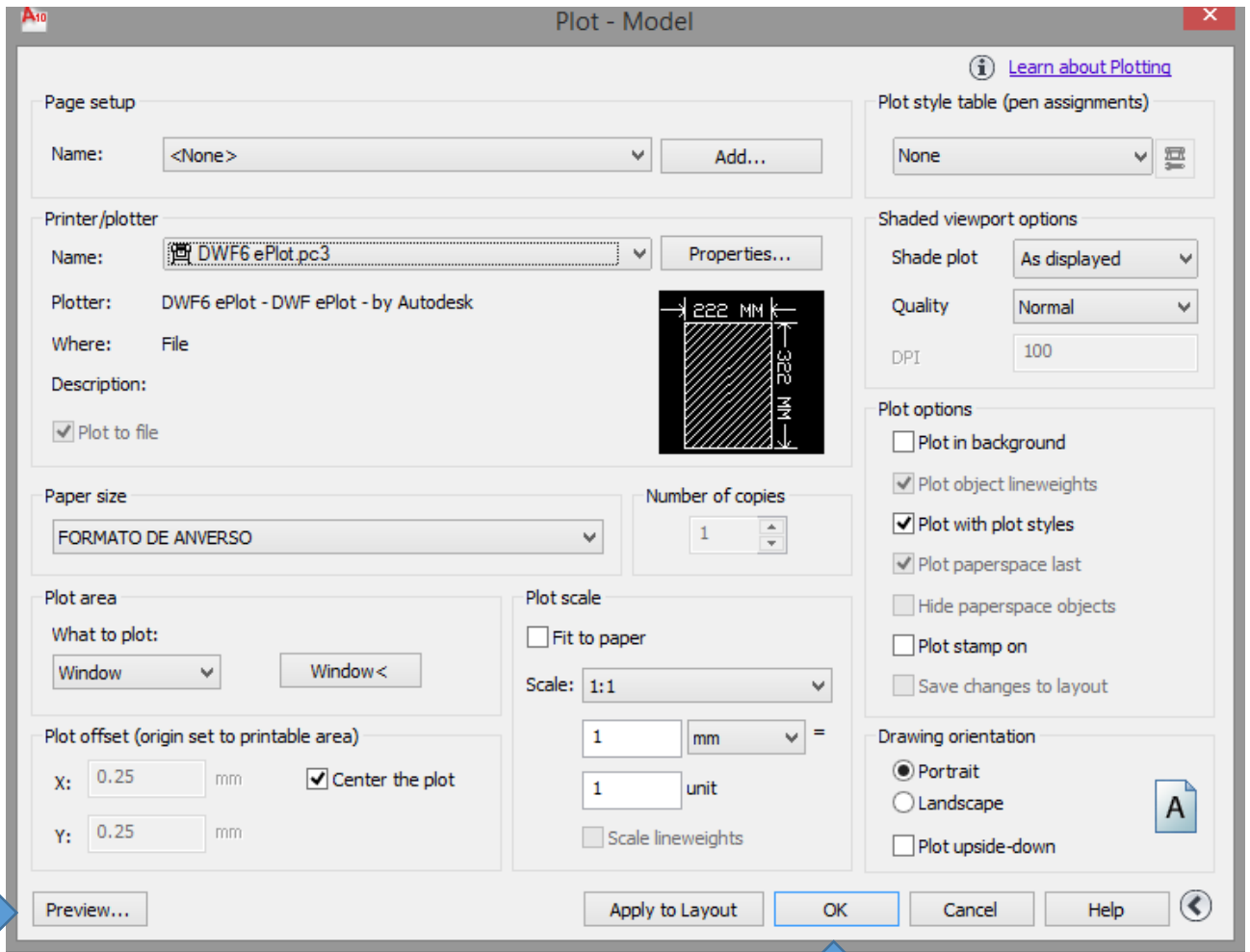


Favor centrar el dibujo

La Escala debe ser 1:1

Seleccionamos window y marcamos nuestro cajetín de lado a lado





La opción Preview nos permite observar el pdf del anverso.

Luego para finalizar se da click en ok y ubicábamos donde guardarlo

Así obtenemos el anverso en pdf

